

Impacts environnementaux des activités industrielles au Port de Québec



Initiative citoyenne de vigilance du Port de Québec

Pour un milieu urbain plus sain...

Une problématique régionale



DÉCOUVERTE DU PORT DE QUÉBEC

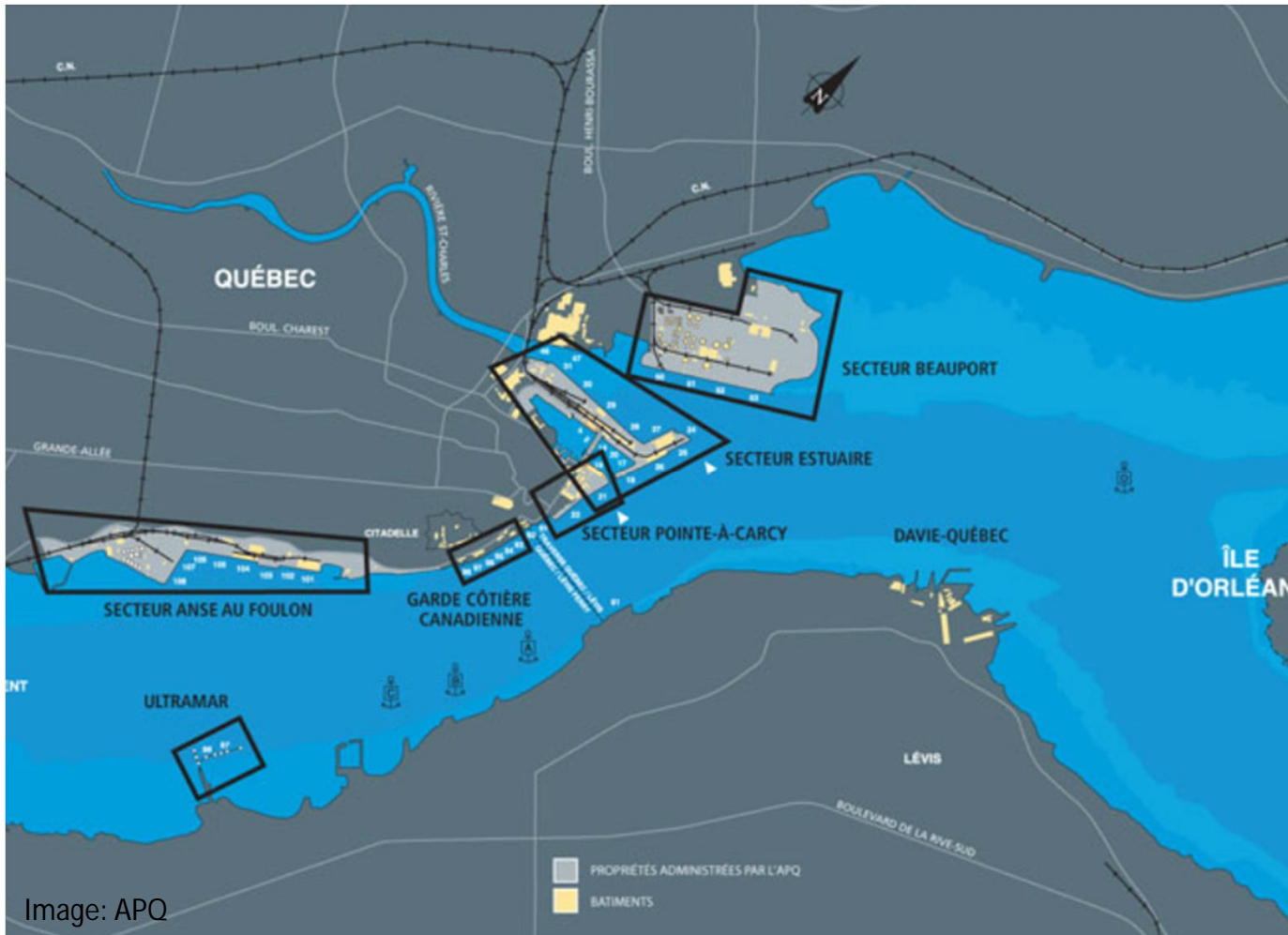
Structure organisationnelle

- APQ organisme fédéral autonome
- «... favoriser et développer le commerce maritime, servir les intérêts économiques de la région de Québec et du Canada et *assurer sa rentabilité dans le respect de la communauté et de l'environnement*»
- 7 membres au CA
 - 3 membres pour les paliers gouvernementaux
 - 4 membres pour les utilisateurs

Opérations au Port de Québec

- Vrac liquide et solide
- 365 jours/année 24 heures/jour
- 32,5 millions de tonnes
 - 24,3 2010 + 18% 2011 +12,5% 2012
- Plus important port de vrac solide pour l'est de l'Amérique du Nord et le plus important pour le nickel
- Emplacement unique
- Un seul opérateur CAQ (ASL)

Répartition géographique



Secteur Anse-au-foulou



Secteur Estuaire



Secteur Beauport



Secteur Beauport (suite)



La manutention du nickel (XStrata)

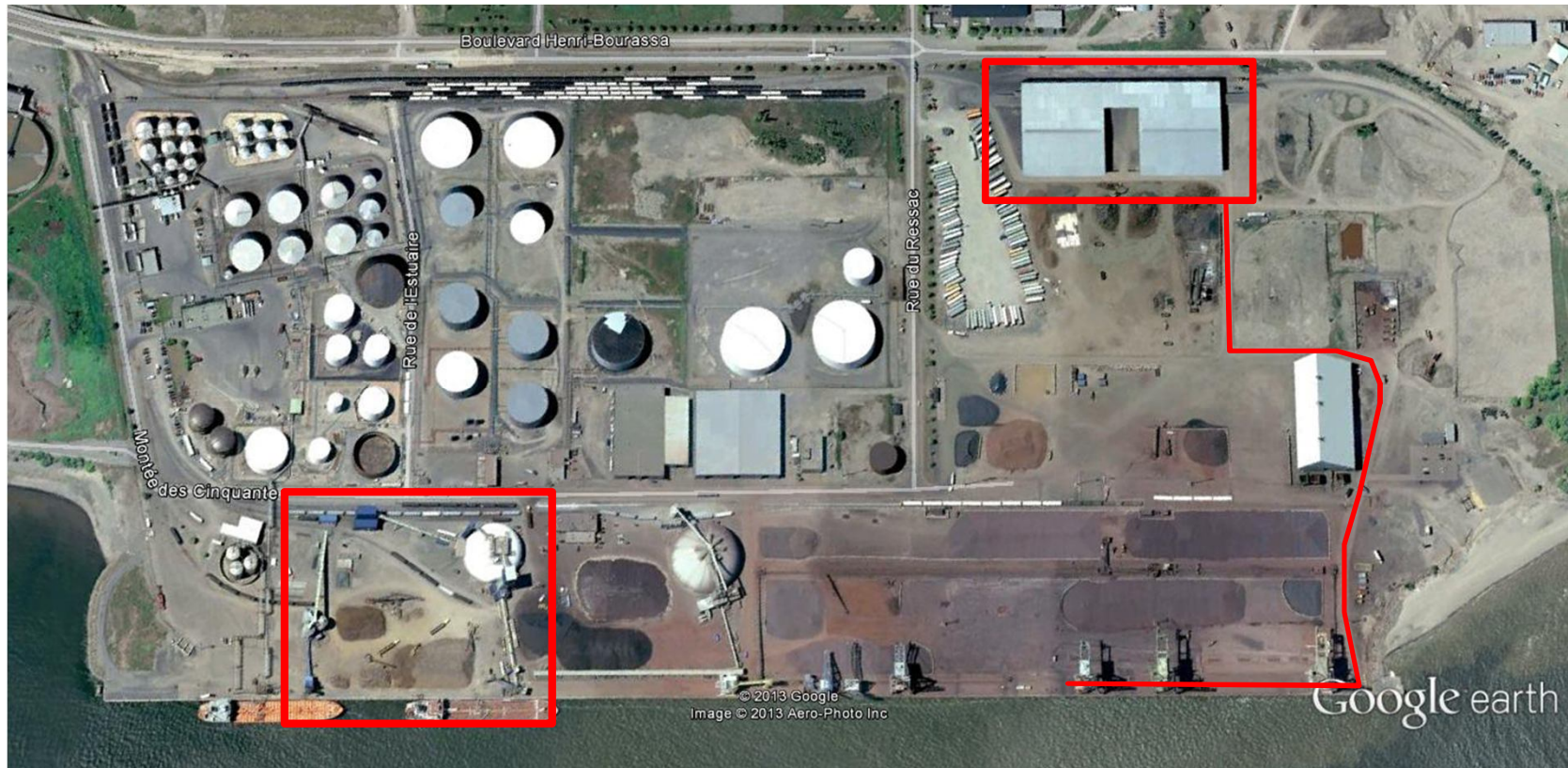


La manutention du nickel

(Vale Inco)



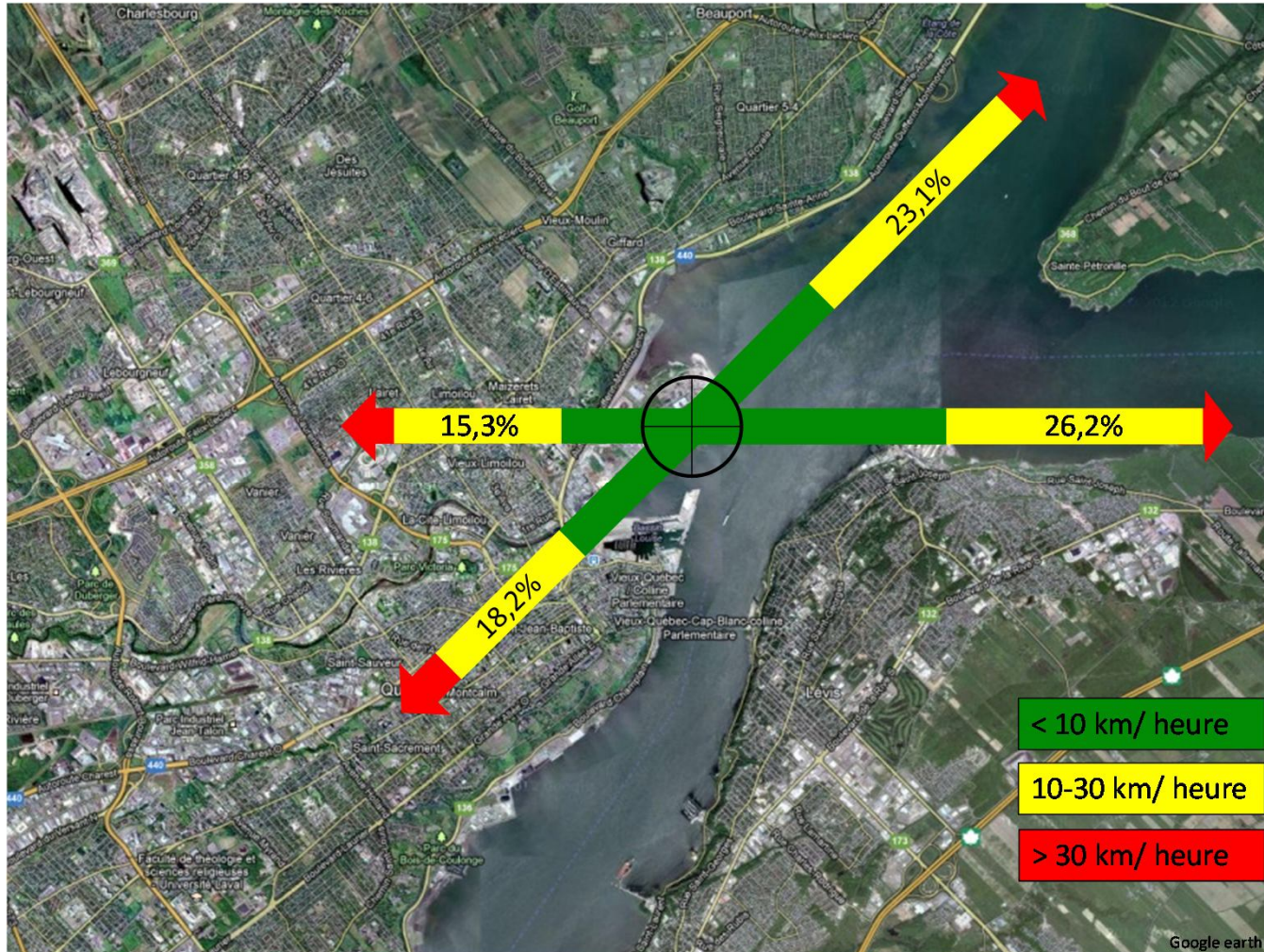
La manutention du nickel (Xstrata et Vale Inco)



Un port sorti de nulle part



Carte des vents



UNE DÉMARCHE SCIENTIFIQUE CITOYENNE

Analyse des dépôts de poussière

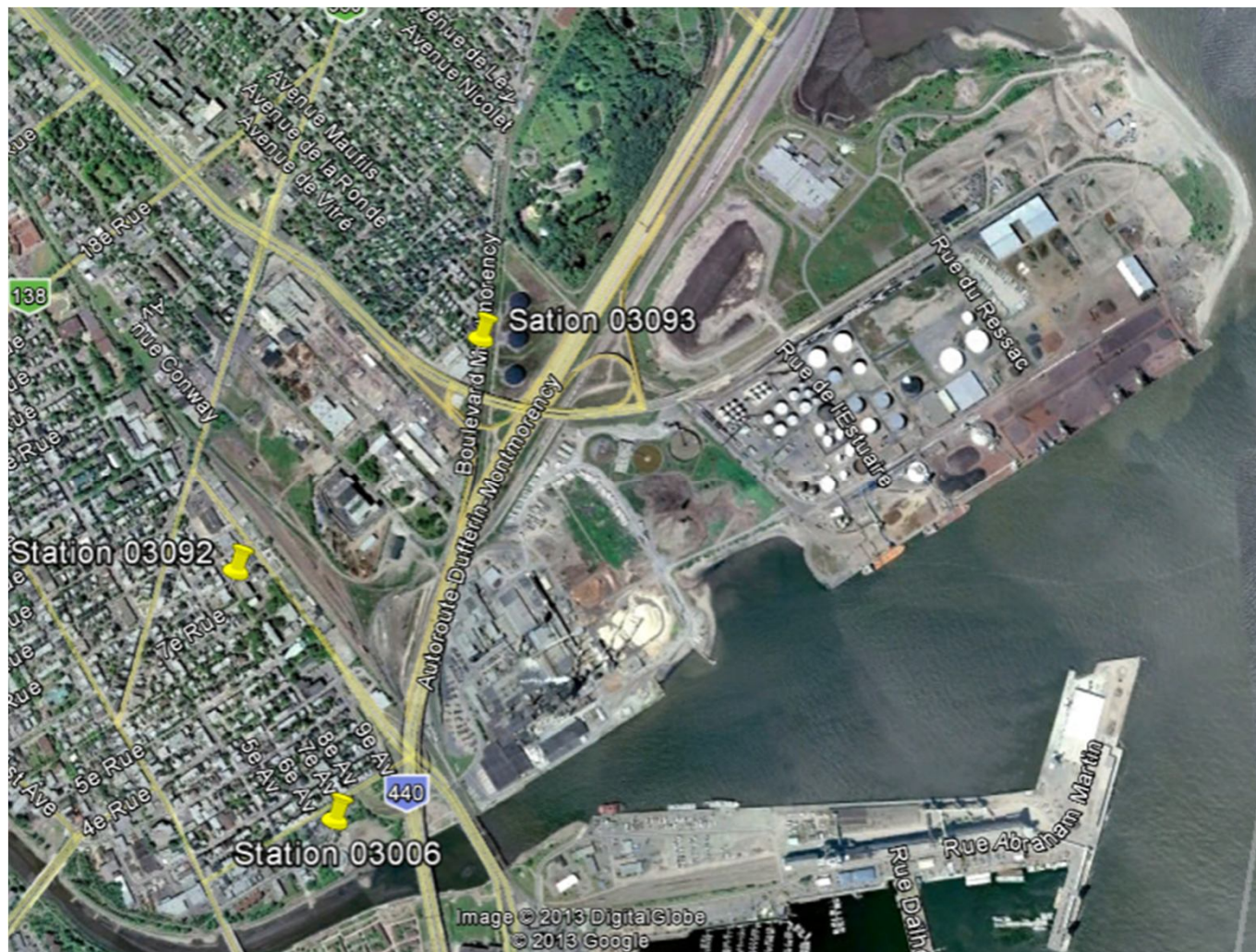


Analyse des dépôts de poussière

Tableau comparatif des concentrations (mg/kg) de certains métaux dans la poussière de différents secteurs du centre-ville de Québec avec les normes de qualité des sols établies par le MDDEFP.

	Fer (Fe)	Cuivre (Cu)	Nickel (Ni)	Zinc (Zn)
Échantillons				
1. Limoilou, 2 ^{ième} rue, 26 oct. 2012	170000	644	474	998
2. Limoilou, 2 ^{ième} rue, 9 nov. 2012	52500	2140	1750	1510
3. Limoilou, 2 ^{ième} rue, 18 nov. 2012	51300	1440	1440	1460
4. Limoilou, 2 ^{ième} rue, 1 ^{er} déc. 2012	56500	1240	848	1590
5. Limoilou, Parc Iberville, 9 nov. 2012	57800	2170	1920	1570
6. Limoilou, Parc Iberville, 18 nov. 2012	60000	1740	1420	1410
7. Baie de Beauport, 21 nov. 2012	173000	4330	7210	3060
8. Maizeret, 21 nov. 2012	18400	301	432	307
9. St-Jean-Baptiste, 18 nov. 2012	31400	811	482	988
Normes du MDDEFP pour les sols (MDDEFP 2012)				
Critère A (Teneur « naturelle » de fond)	n.d.	40	50	110
Critère B (terrains résiden., récré., insti.)	n.d.	100	100	500
Critère C (terrains commer. et indust.)	n.d.	500	500	1500

Données sur la qualité de l'air



Données sur la qualité de l'air

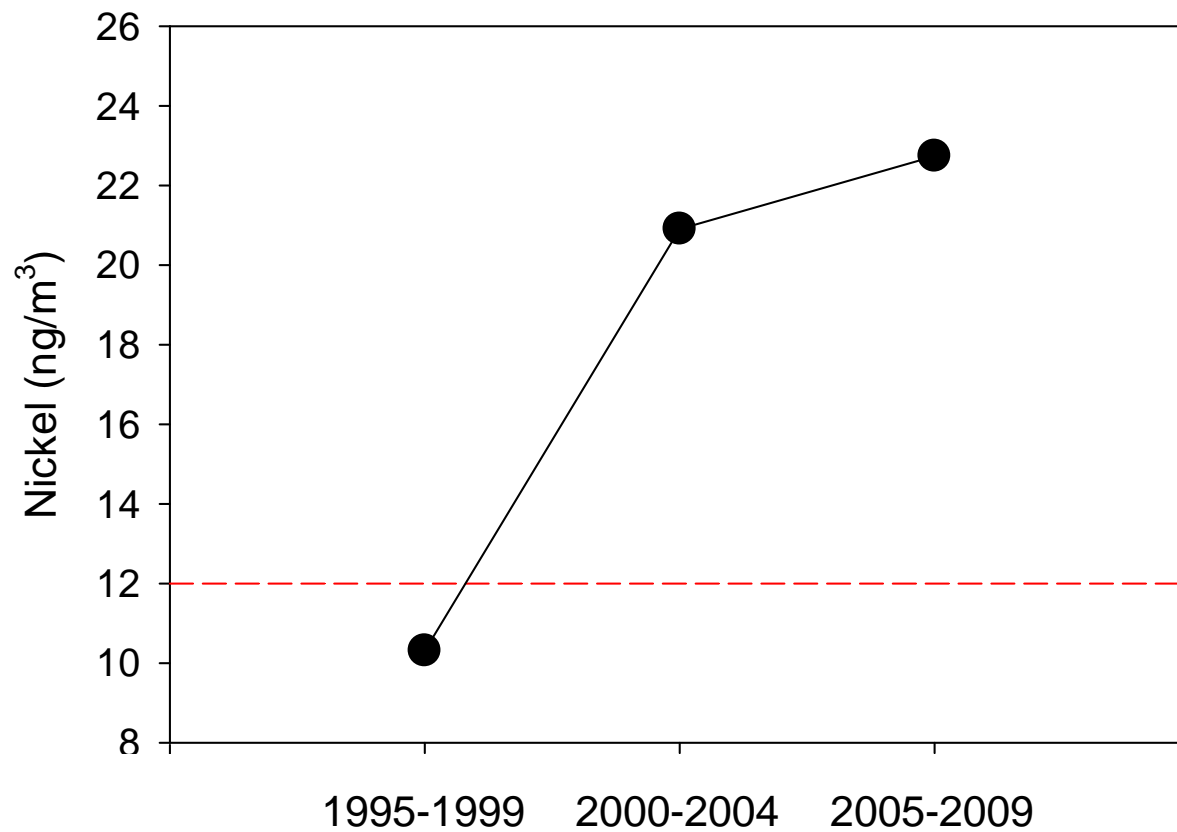
Comparaison des concentrations de nickel dans les particules en suspension dans l'air de différentes agglomérations urbaines au Canada.

Localisation	Période	Concentration moyenne (ng m ³)	Concentration maximale (ng m ³)	Détails
Québec	avril 2010 à mars 2012	52	1670	Concentration moyenne dans Limoilou (3 stations, n = 295)
Montréal	janv. 2007 à mars 2008	1,4	6,6	Concentration moyenne dans un secteur industriel (n = 122)
Windsor	janv. 2007 à mai 2009	0,9	4,7	Concentration moyenne dans un secteur résidentiel (n = 209)
Toronto	Janv. 2007 à mai 2009	0,7	74,9	Concentration moyenne dans un secteur commercial (n = 275)
Abbotsford	Janv. 2007 à janv. 2009	0,5	0,7	Concentration moyenne dans un secteur résidentiel (n = 229)
Burnaby	Janv. 2007 à janv. 2009	1,3	11,1	Concentration moyenne dans un secteur résidentiel (n = 229)
Canada	2003-2009	0,9	N.D.	Moyenne des régions urbaines et rurales (n=3054)

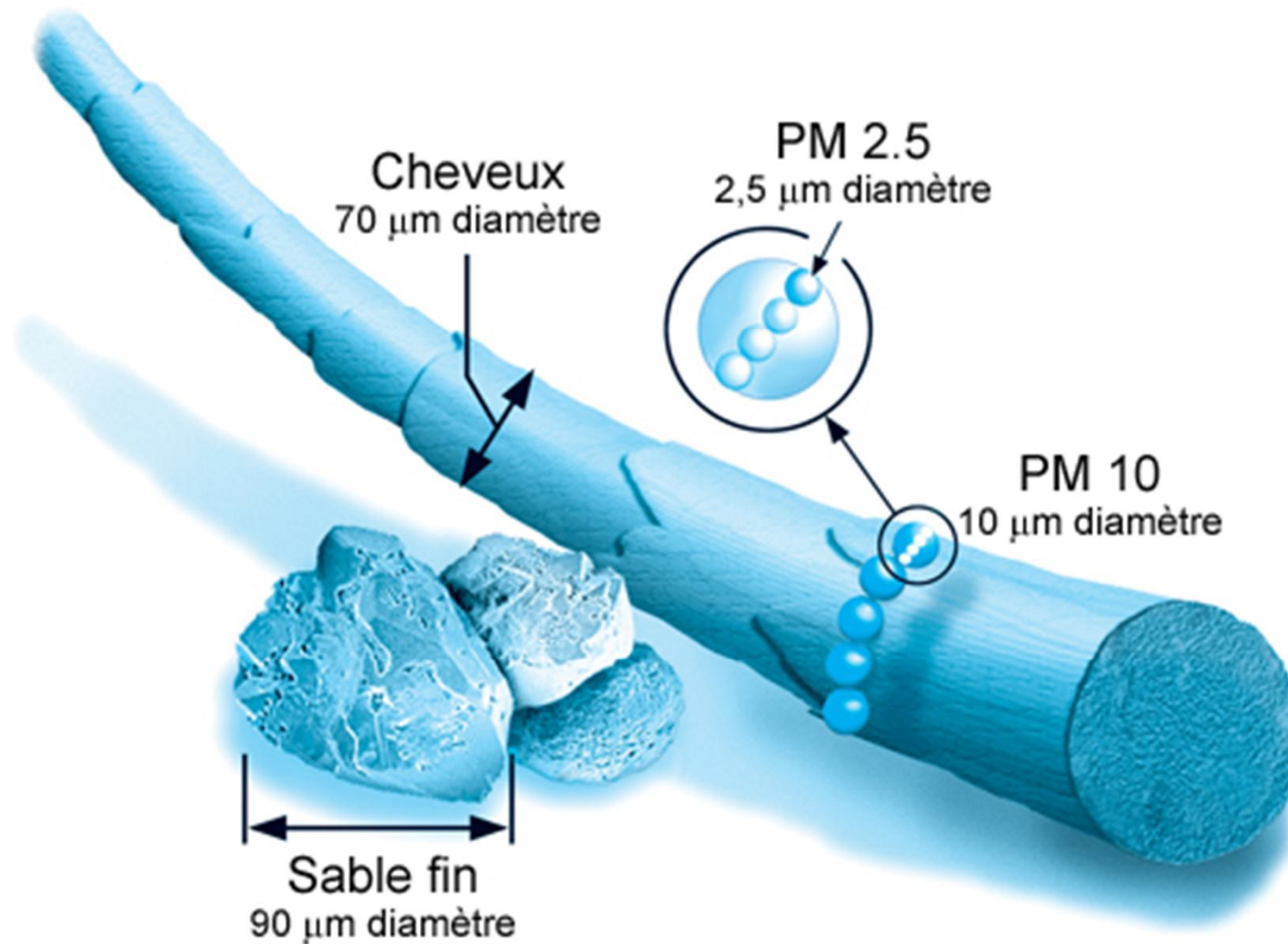
Données sur la qualité de l'air



Données sur la qualité de l'air



Comprendre les particules



IMPACTS ET ACTIONS

Effets sur notre santé

- Effets de la pollution particulaire
- Effets associés à la présence de métaux lourds
 - Effets cancérigènes
 - Effets non-cancérigènes
 - Dermatites, rhinites, allergies, asthme
 - Maladies respiratoires chroniques
 - Hospitalisation et mortalité quotidienne
 - Autres

Effets sur notre vie

- Effets sur tout l'environnement: air, sol, eau
- Effets nos propriétés
 - Dégradation prématurée des biens
 - Perte de valeur
- Effets sur nos vies
 - Perte de jouissance et limitation des activités
 - Nettoyage constant
 - Frustration

Nos demandes

- Implantation d'un système de gestion environnementale et diffusion publique d'un plan de gestion environnementale et sociale.
- Mise en œuvre d'une démarche rigoureuse et systémique d'évaluation des risques (Identification des dangers potentiels, évaluation de l'exposition, évaluation de la relation dose-réponse, caractérisation des risques).

Action citoyenne

1. Inscrivez-vous sur le site
www.vigilanceportdequebec.com
2. Faites circuler l'information
3. Témoignez de la situation
4. Prenez position publiquement
5. Interpellez les différents acteurs

Transformer votre indignation en action!